



## **SANOFI - TIG 300 GUARULHOS/SP**

CLIENTE: GLP - GLOBAL LOGISTICS  
PROPERTIES

CONSTRUTORA: LIBERCON

SISTEMA DE CLIMATIZAÇÃO PARA  
ARMAZENAMENTO DE PRODUTOS  
FARMACÊUTICOS COM VÍRUS VIVOS PARA  
GALPÃO DE 36.000 M<sup>2</sup> COM "VRF" A AR E  
"ROOF-TOP"

CAPACIDADE TOTAL: 1.050 TR DE  
EXPANSÃO DIRETA

**CERTIFICAÇÃO LEED CORE & SHELL**

---



## CD BOMI ITAPEVI/SP



OBRA E POSTERIOR RETROFIT  
DOS SISTEMAS DE AR  
CONDICIONADO E RESFRIAMENTO  
ADIÁBÁTICO

CAPACIDADE TOTAL: 1.125 TR



## **JSL/GLP – REC DOM PEDRO MÓDULOS 4 E 5 GALPÃO D CAMPINAS/SP**

SISTEMA DE CLIMATIZAÇÃO PARA  
ARMAZENAMENTO DE PRODUTOS  
FARMACÊUTICOS





## MUNDIAL - T 100 GUARULHOS/SP

CLIENTE: GLP - GLOBAL LOGISTICS PROPERTIES

SISTEMA DE CLIMATIZAÇÃO PARA  
ARMAZENAMENTO DE PRODUTOS  
FARMACÊUTICOS

CAPACIDADE TOTAL: 300 TR

[WWW.BESTCLIMA.COM.BR](http://WWW.BESTCLIMA.COM.BR)

 BESTCLIMA





Click Galpões

## MUNDIAL ACHELOG GUARULHOS/SP

CLIENTE: GLP - GLOBAL LOGISTICS PROPERTIES

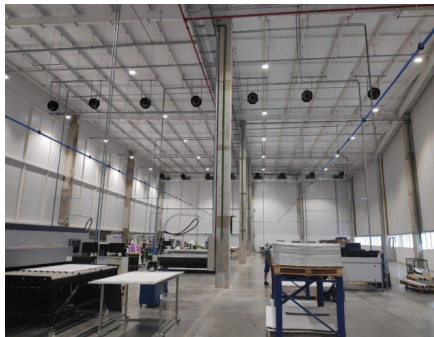
[WWW.BESTCLIMA.COM.BR](http://WWW.BESTCLIMA.COM.BR)

 BESTCLIMA

SISTEMA DE EXPANSÃO DIRETA  
PARA ARMAZENAMENTO DE  
PRODUTOS FARMACÊUTICOS  
GALPÃO DE 23.000 M<sup>2</sup>

CAPACIDADE TOTAL: 360 TR

---



## GRÁFICA PRINTI TAMBORÉ BARUERI/SP

CLIMATIZAÇÃO DA ÁREA FABRIL



## **CLIR IMIGRANTES SÃO BERNARDO DO CAMPO/SP**

CLIENTE: CLIR EMPREENDIMENTOS  
IMOBILIÁRIOS SPE LTDA

SISTEMA DE CLIMATIZAÇÃO COM  
EQUIPAMENTOS "VRF"

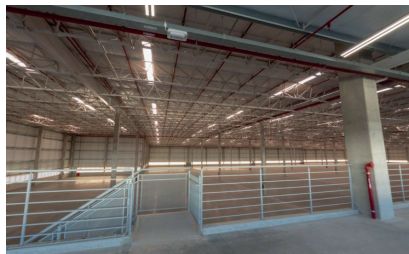
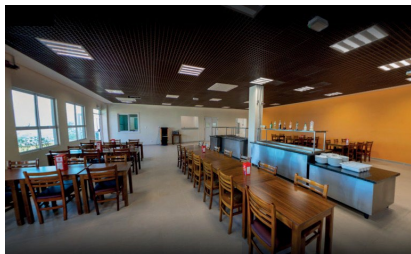
CAPACIDADE TOTAL : 275 HP





## CL2 ITAPEVI ITAPEVI/SP

SISTEMA DE  
EXPANSÃO DIRETA







## **P&G VIBRANT / LMC LOUVEIRA/SP**

CLIENTE: P&G VIBRANT LIVING

SISTEMA DE AR CONDICIONADO COM  
EQUIPAMENTOS "VRF"

CAPACIDADE TOTAL: 336 HP

**CERTIFICAÇÃO  
LEED GOLD**

[WWW.BESTCLIMA.COM.BR](http://WWW.BESTCLIMA.COM.BR)

 **BESTCLIMA**





## **CENTRO LOGÍSTICO EMBU EMBU DAS ARTES/SP**

SISTEMA DE CLIMATIZAÇÃO PARA  
GALPÃO DE 39.470,97 M<sup>2</sup> COM  
EQUIPAMENTOS "VRF"

**CERTIFICAÇÃO  
LEED GOLD**





## **CENTRO LOGÍSTICO GR CAMPINAS II CAMPINAS/SP**

SISTEMA DE AR CONDICIONADO COM  
EQUIPAMENTOS "VRF"

**CERTIFICAÇÃO  
LEEDGREEN**

[WWW.BESTCLIMA.COM.BR](http://WWW.BESTCLIMA.COM.BR)

 **BESTCLIMA**





## **SARA LEE CAFÉS DO BRASIL JUNDIAÍ /SP**

CONSTRUTORA: MATEC

SISTEMA DE AR CONDICIONADO: 300 TR  
VENTILAÇÃO INDUSTRIAL: 1.000.000 M<sup>3</sup>/H  
SISTEMA DE RESFRIAMENTO DOS  
TORREFADORES DE CAFÉ: 320 TR

[WWW.BESTCLIMA.COM.BR](http://WWW.BESTCLIMA.COM.BR)

 **BESTCLIMA**





## **TEC – TRANSAMÉRICA EXPO CENTER SÃO PAULO/SP**

RETROFIT DO SISTEMA DE AR CONDICIONADO  
COM TERMOACUMULAÇÃO DE ÁGUA GELADA  
MODERNIZAÇÃO DOS "FAN-COILS" DE ALVENARIA  
E IMPLANTAÇÃO DO SISTEMA DE SUPERVISÃO

[WWW.BESTCLIMA.COM.BR](http://WWW.BESTCLIMA.COM.BR)

 **BESTCLIMA**

CAPACIDADE TOTAL: 1.250 TR

---



## **BARRY CALLEBAUT EXTREMA/MG**

SISTEMA DE AR CONDICIONADO  
DE ÁGUA GELADA PARA  
INDUSTRIA ALIMENTÍCIA

AR CONDICIONADO: 160 TR





## NOVA FÁBRICA POCHET JUNDIAÍ/SP

SISTEMA DE AR CONDICIONADO COM  
EQUIPAMENTOS "VRF" E VENTILAÇÃO  
INDÚSTRIAL

CAPACIDADE TOTAL: 120 HP

VENTILAÇÃO: 1.000.000 M<sup>3</sup>/H

[WWW.BESTCLIMA.COM.BR](http://WWW.BESTCLIMA.COM.BR)

 **BESTCLIMA**